



**耐久性のよい酸素透過性レンズです**

サンコンマイルドEpiは終日装用のレンズです。終日装用に十分な酸素透過性があります。  
 Dk値31.1 (×10<sup>-11</sup> (cm<sup>2</sup>/sec)·(ml O<sub>2</sub>/ml ×mmHg))  
 汚れにくい、割れにくいなど、耐久性のよいコンタクトレンズです。

**大切なのは涙液交換です**

目は呼吸しています。目の呼吸に大切な役割を果たしているのが、涙。角膜とレンズの間にある涙や老廃物が、まばたきしたときに酸素や栄養を含んだ新しい涙と入れかわることが大切です。



**ケア用品のご案内**



酵素洗浄保存液  
 ◎ **しっとりケアマイルド**  
 (120mL・360mL)  
 洗浄・保存・タンパク除去としっとり効果が1本で可能

コンタクトレンズ装着薬  
 ◎ **しっとりフィット**  
 (15mL)  
 すべてのコンタクトレンズに使えます 医薬部外品



研磨剤入り強力洗浄液  
 ◎ **サン クリーン&ウエット**  
 (15mL)  
 頑固な汚れをすっきりレンズはしっとり



[ハード・ソフト用]

※ケア用品は改良のため予告なく変更する場合があります。ご了承ください。

**あなたの大切な瞳と、安定した視力を維持するために**

コンタクトレンズは医療機器です。必ず眼科医の処方でお求めください。

**〈特にご注意くださいこと〉**

- 装着時間を正しく守ってください。
- 取扱方法を守り正しく使用してください。
- 定期検査は医師の指示に従い必ず受けてください。
- 少しでも異常を感じたら直ちに眼科医の検査を受けてください。
- 添付文書や取扱説明書は必ず熟読し、内容をよく理解してください。



本社：〒604-0983 京都市中京区麩屋町通夷川上ル475  
 TEL(075)221-6861  
 仙台：TEL(022)236-0181 東京：TEL(03)3865-3061  
 名古屋：TEL(052)962-5851 京都：TEL(075)351-1241  
 大阪：TEL(06)6315-8861 神戸：TEL(078)371-6521  
 広島：TEL(082)261-3901 福岡：TEL(092)481-2761  
 宮崎：TEL(0985)23-9281

お客様相談窓口 ☎0120-02-5565  
 受付9:00~17:00(土・日・祝日は除く)  
 ホームページ <http://www.sun-con.com/>



医療機器承認番号 21700BZZ00239000



角膜にやさしい素材で  
 一人ひとりの目に合わせて作る  
 ハードコンタクトレンズです



## サンコンマイルドEpiは...

角膜にやさしく耐久性のよい  
酸素透過性ハードコンタクトレンズです。

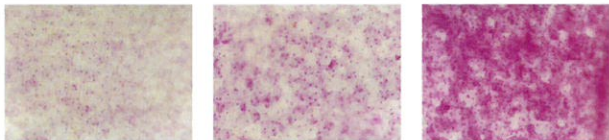
### 角膜にやさしいレンズです

次のような方に特におすすめします。

- 目が乾きやすい方
- 異物感などでお困りの方
- 初めてレンズをお使いになる方
- 円錐角膜など不正乱視のある方

### 角膜へのやさしさを比べてみました

サンコンマイルドEpiと他のレンズを動物の角膜の上のせて、摩擦刺激を与える実験を行いました。検査液で染色すると、障害の程度が高いほど赤く染まります。

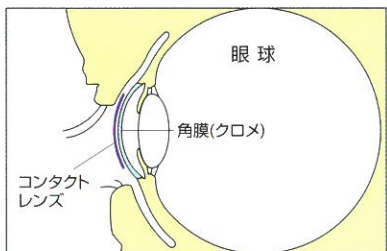


摩擦刺激なし      サンコンマイルドEpi      他の酸素透過性レンズ

### やさしさのひみつは、植物性天然高分子

サンコンマイルドEpiは、砂糖を発酵させてできる親水性の植物性多糖類(デキストラン)と合成高分子の複合体を素材としています。自然素材を採用することにより、生体親和性、濡れ性がよくなり、涙になじみやすく目にやさしいハードコンタクトレンズを作ることができました。

### 角膜(クロメ)とは...



角膜(クロメ)は目の前面中央にあり、外からの光を通すため、血管がない唯一の透明な膜です。コンタクトレンズは、角膜上の涙液に浮かんだ状態でのっています。

### 豊富なレンズデザインから選べます

カスタムメイドレンズは、一人ひとりの目に合わせて作るコンタクトレンズです。

このような方におすすめ	カスタムメイドレンズのデザイン名称 レンズ断面のイメージ
①異物感があり装用が難しい方 ②初めて装用するので異物感が心配な方	カスタムタイプ 
①レンズが角膜の下の方に張り付く感じのある方 ②充血しやすい方	ツインベルタイプ 
①レンズが角膜の上の方に張り付く感じのある方 ②充血しやすい方	フロントウェーブタイプ 
①レンズが角膜の上の方に張り付く感じのある方 ②充血しやすい方 ③圧迫感・異物感のある方	フロントリーフタイプ 
①乾いた感じがする方 ②レンズが汚れやすい方 ③くもりやすい方	ラブユーデザインタイプ 
①円錐角膜、角膜移植後など不正乱視により装用が困難な方	エムカーブタイプ 
①白内障術後などの無水晶体眼の方 ②強度のプラスレンズが必要な方	レンチクラールタイプ 

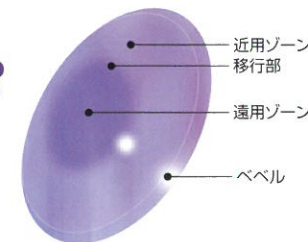
標準的なカスタムタイプ以外にも、豊富なレンズデザインがあります。

### 遠近両用ハードコンタクトレンズ

バイフォーカルタイプは、遠くも近くも境目を感じない遠近両用ハードコンタクトレンズです。

## Bifocal Type

バイフォーカルタイプ



### 【このような方におすすめ】

- ①最近レンズを装用中に近くが見えにくいと感じておられる方。
- ②遠近両用レンズを試したが、満足できる視力や装用感を得られなかった方。

### バイフォーカルタイプの特長

独自の光学設計により、遠くも近くも歪みのないクリアでシャープな見え方を提供します。レンズサイズは 8.6、8.8、9.0mm、加入度は+1.50、+2.50Dを設定、各種デザインの指定も可能です。

### 調整ができます

装用後、環境が変わったり、長期間使用している間にレンズが目になじまなくなることがあります。そのような場合には、眼科医にご相談ください。

医師の指示により目に合わせて、レンズの調整が可能です。調整とは、レンズのキズを取ったり、目との合い具合を改善するために、レンズの表面や周辺部を削ったり、磨いたりすることです。

### 組成等

- 組成：デキストランエステル・シリコン系モノマー  
フッ素系モノマー・メチルメタクリレート等
- 分類：グループⅢ (FDA分類)
- 色：バイオレット(紫色)

※レンズデザインは眼科医とご相談ください。